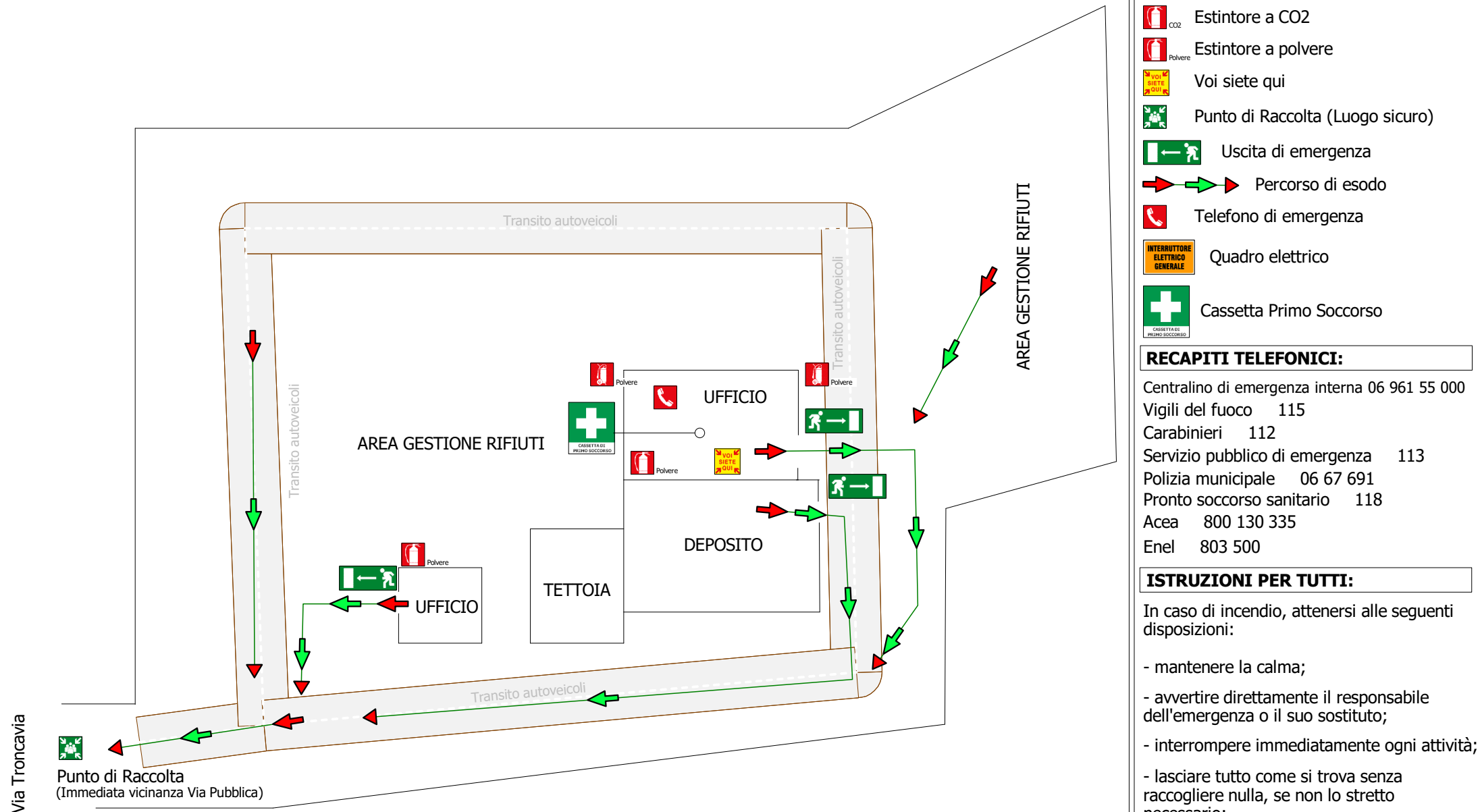


# PLANIMETRIA DI EMERGENZA

# CDR DI VELLETRI

Via Troncavia, 4, 00049 Velletri RM

## CENTRO DI RACCOLTA



**LEGENDA:**




**Estintore a CO<sub>2</sub>**



**Estintore a polvere**




 Voi siete qui



Punto di Raccolta (Luogo sicuro)



 Uscita di emergenza



 Percorso di esodo



Telefono di emergenza



## Quadro elettrico



 Cassetta Primo Soccorso

### RECAPITI TELEFONICI:

Centralino di emergenza interna 06 961 55 000

Vigili del fuoco 115

Carabinieri	112
-------------	-----

Servizio pubblico di emergenza 113

Polizia municipale 06 67 691

Pronto soccorso sanitario	118
---------------------------	-----

Acea	800 130 335
------	-------------

Enel	803 500
------	---------

### ISTRUZIONI PER TUTTI:

In caso di incendio, attenersi alle seguenti disposizioni:

- mantenere la calma;
- avvertire direttamente il responsabile dell'emergenza o il suo sostituto;
- interrompere immediatamente ogni attività;
- lasciare tutto come si trova senza raccogliere nulla, se non lo stretto necessario;
- accertarsi che la via di fuga sia praticabile;